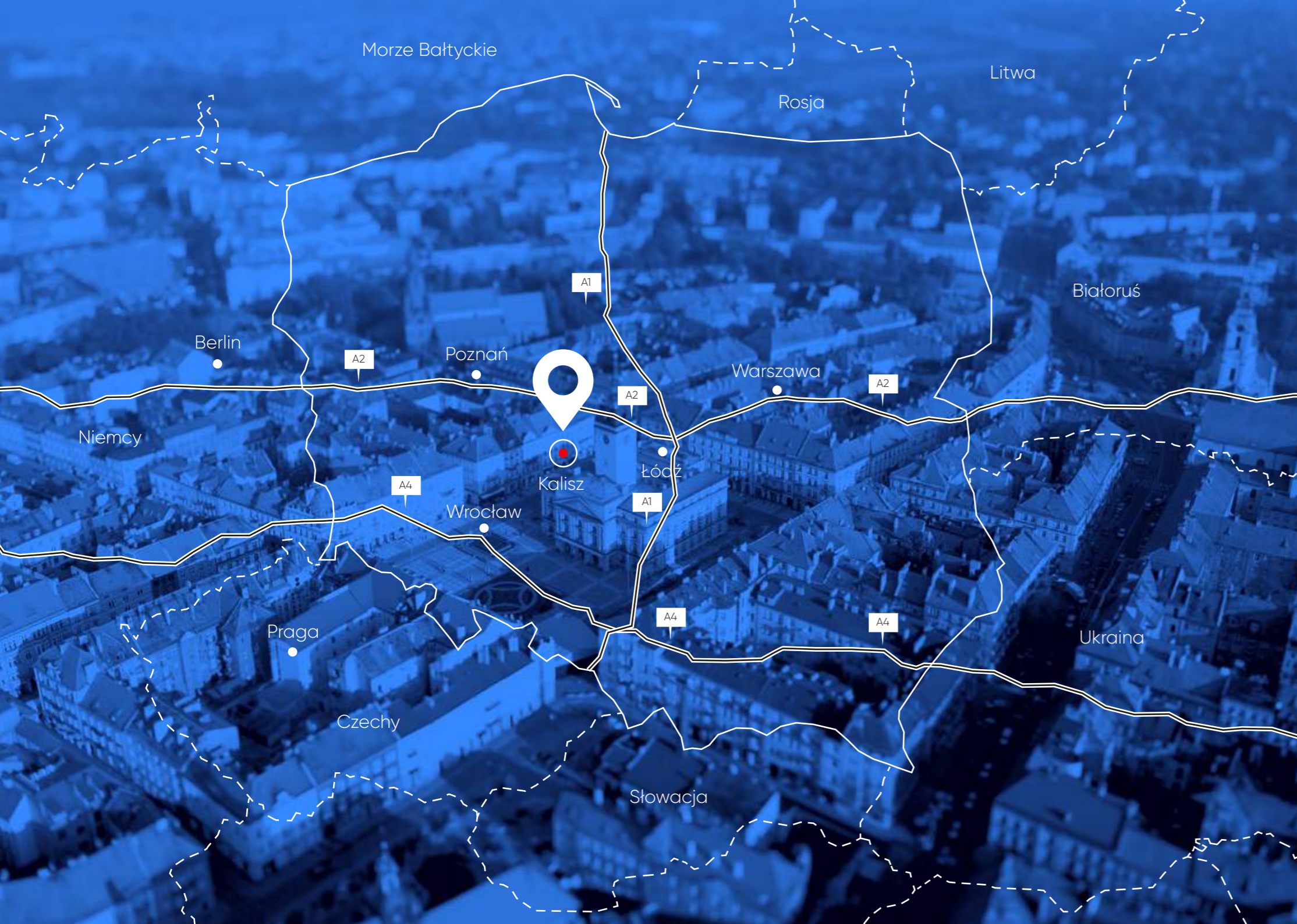


Kalisz

Dopisz historię swojego biznesu



Dlaczego Kalisz?

- ◀ **ponad 70 ha terenów inwestycyjnych**
planowane zwiększenie terenów inwestycyjnych o kolejne kilkadziesiąt hektarów
- ◀ **centrum przemysłu lotniczego i spożywczego Wielkopolski**
- ◀ **potencjał kadrowy blisko 350 tysięcy mieszkańców Aglomeracji Kalisko-Ostrowskiej**
- ◀ **firmy działające w specjalnych strefach ekonomicznych**
- ◀ **sąsiedztwo Poznania, Wrocławia, Łodzi**
- ◀ **drugie największe miasto w Wielkopolsce**
- ◀ **szkoły zawodowe i uczelnie wyższe wyposażone w nowoczesne pracownie i maszyny**
- ◀ **obecność firm produkujących znane i cenione marki**
- ◀ **bliski dostęp do dróg szybkiego ruchu**
- ◀ **mieszkania dla fachowców — Kaliskie Własne M**

Kalisz w liczbach



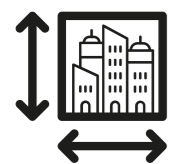
◀ liczba mieszkańców

- Kalisz ok. 100 tys.
- Aglomeracja Kalisko-Ostrowska ok. 350 tys.
- Wielkopolska ok. 3,4 mln



◀ ludność w wieku produkcyjnym

- Kalisz 59,3%
- Wielkopolska 62%

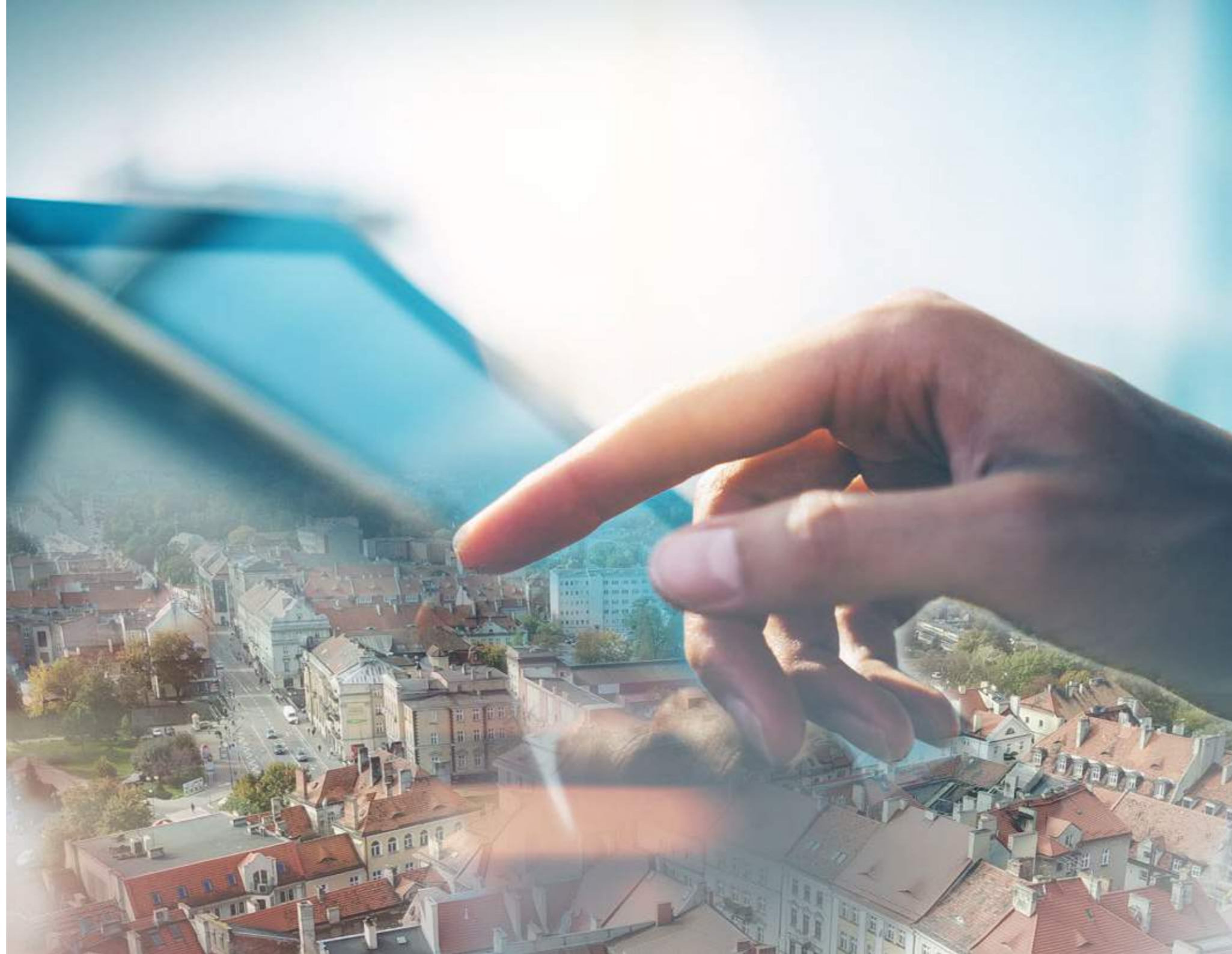


◀ powierzchnia miasta 69 km²



◀ odległości od dużych miast

- Poznań – ok. 125 km
- Wrocław – ok. 117 km
- Łódź – ok. 103 km
- Warszawa – ok. 246 km
- Berlin – ok. 406 km
- Praga – ok. 405 km



◀ najbliższe lotniska

- Port Lotniczy Poznań – ok. 2 godzin
- Port Lotniczy Wrocław – ok. 2 godzin
- Port Lotniczy Łódź – ok. 2 godzin



◀ edukacja

- przedszkola publiczne 14
- przedszkola niepubliczne 22
- szkoły podstawowe 24
- licea ogólnokształcące 7
- szkoły zawodowe i techniczne 9
- uczelnie wyższe 4

Przedsiębiorco, postaw na Kalisz.

Sprawdź nasz potencjał

◀ **przemysł lotniczy** – zdominowany przez międzynarodowe korporacje produkujące części do samolotów cywilnych i wojskowych, między innymi:

- koła zębate
- przekładnie
- wały główne silnika
- przewody rurowe
- aparaty kierujące

Przemysł ten reprezentują: Pratt & Whitney Kalisz, WSK „PZL-KALISZ”, Meyer Tool Poland, MB Aerospace Technologies, Teknequip Kalisz, Hamilton Sundstrand Kalisz.

◀ **przemysł spożywczy** – tworzony przez producentów znanych i lubianych w Polsce i Europie marek m.in:

- słodczy, napojów, produktów mrożonych, majonezów
- suplementów diety, olejów
- liofilizatów

Naszymi wiodącymi firmami przemysłu spożywczego są: Grupa Colian, Nestle Polska, Elena, Kenay AG, Kilargo, Admat, Calfrost, Fructon, Paula, Planet Food, Arjago, Złoto Polskie – Family Business, Azet Products.



◀ przemysł lekki

- produkcja tkanin dekoracyjnych i wyrobów haftowanych
- produkcja tkanin meblowych i komunikacyjnych
- produkcja dzianin i aksamitów
- produkcja odświeżaczy i zapachów samochodowych

Najwięksi producenci tej branży to: Fabryka Firanek i Koronek Haft – Grupa Wistil SA, Runotex, MTM Industries, Dr. Marcus International.

◀ przemysł elektromaszynowy i produkcja AGD

- produkcja urządzeń do przetwarzania odpadów
- produkcja części do AGD, profili aluminiowych i rolet
- innowacyjne systemy chłodzenia

W tej branży dominują: Zentex, Reco Polska, Bundy Refrigeration, Teknia, Portos, Exalus.

◀ przemysł drzewny i meblarski

- produkcja mebli domowych i systemów dla obiektów handlowych
- produkcja oznakowania reklamowego

Najwięksi producenci tej branży to: ATO, Intar, Correct Grupa Com40.

◀ logistyka i budownictwo

- transport i spedycja
- magazynowanie
- budowa hal pod wynajem

W Kaliszu już zainwestowały takie firmy, jak: Raben Logistics Polska, T.EL. Poland, PST Ost Sped, Wega A, FB Antczak.

◀ IT

- kompleksowe rozwiązania ICT
- systemy informacji pasażerskiej
- urządzenia elektroniczne

Liderem tej branży jest firma Novamedia Innovation.

◀ przemysł muzyczny (fachowcy – absolwenci Technikum Budowy Fortepianów w Kaliszu, jedynej takiej szkoły w Europie):

- produkcja, renowacja i konserwacja instrumentów muzycznych – w szczególności pianin i fortepianów.

Przemysł ten reprezentują między innymi: Schimmel Fabryka Fortepianów, Grand Piano, SAP Renovation.



Wybierz miejsce dla siebie.

Tereny inwestycyjne w Kaliszu.

- ◀ tereny przeznaczone pod działalność produkcyjną, usługową, logistyczną, handlową
 - ◀ możliwość zakupu działek o różnicowanej wielkości od 1 do nawet 25 ha
 - ◀ wsparcie procesu inwestycyjnego przez Miasto Kalisz
 - ◀ tereny objęte wsparciem łódzkiej Specjalnej Strefy Ekonomicznej.
-
- ◀ **Strefa Gospodarcza Dobrzec-Zachód**
tereny inwestycyjne — ok. 70 ha
Zainwestowały tu między innymi: Raben Logistics Polska, Meyer Tool Poland, Zetor Polska, Castorama.
 - ◀ **Strefa Gospodarcza Metalowców/Zachodnia**
Tereny prywatne i miejskie (blisko 5 ha włączonych do SSE)
Zainwestowali tu między innymi: ATO, FB Antczak, Zentex, Besser Poland, Bundy Refrigeration, T.EL. Poland, MTM Industries.
 - ◀ **Firmy inwestujące w ramach specjalnych stref ekonomicznych** ATO, MTM Industries, Novamedia Innovision, Meyer Tool Poland, Pratt & Whitney Kalisz.



Skorzystaj z ulg dla biznesu

System ulg i preferencji podatkowych ustanowionych przez Miasto Kalisz obejmuje zwolnienia z podatku od nieruchomości oraz atrakcyjne stawki za wynajem bądź dzierżawę miejskich lokali usługowych.

◀ Zwolnienia dla przedsiębiorców z podatku od nieruchomości:

■ **na okres 3 lat zwolnione są grunty i budynki:** nowo nabyte grunty lub ich części, nowo wybudowane lub nowo nabyte budynki lub ich części przeznaczone do prowadzenia działalności gospodarczej, pod warunkiem wykorzystywania ich do tej działalności, lub w których dokonano likwidacji barier architektonicznych.

■ w zależności od ilości nowo utworzonych miejsc pracy:

- rok w przypadku utworzenia 5 nowych miejsc pracy
- 2 lata w przypadku utworzenia 10 nowych miejsc pracy
- 3 lata w przypadku utworzenia 15 nowych miejsc pracy
- 4 lata w przypadku utworzenia 25 nowych miejsc pracy
- 5 lat w przypadku utworzenia 40 nowych miejsc pracy

Z podatku od nieruchomości zwolnione są nowo wybudowane, nowo nabyte lub zaadaptowane budynki przeznaczone na działalność gospodarczą o charakterze produkcyjnym bądź usługowym, z wyłączeniem stacji paliw.



◀ **Wsparcie SSE.** Przedsiębiorca może otrzymać wsparcie dla nowej inwestycji na podstawie Decyzji o wsparciu udzielanej przez Specjalną Strefę Ekonomiczną. SSE weryfikuje, czy projekt inwestycji spełnia kryteria jakościowe i ilościowe. Dla województwa wielkopolskiego poziom pomocy publicznej w formie zwolnień z podatku dochodowego wynosi:

- 45% kosztów kwalifikowanych dla małych firm
- 35% kosztów kwalifikowanych dla średnich firm
- 25% kosztów kwalifikowanych dla dużych firm

Kosztami kwalifikowanymi są:

- koszty nowej inwestycji (np. zakup terenów, wydatki na budowę zakładu i infrastrukturę, wydatki na licencje, patenty)
- dwuletnie koszty płacy brutto związane z nowo utworzonymi miejscami pracy.

Dla Kalisz podmiotem właściwym do kontaktu w sprawie procedury specjalnej strefy ekonomicznej jest Łódzka Specjalna Strefa Ekonomiczna SA. Więcej informacji: www.sse.lodz.pl; info@sse.lodz.pl

◀ **Obniżone stawki czynszowe** – może z nich skorzystać przedsiębiorca, który został w drodze przetargu najemcą komunalnego lokalu użytkowego:

- 50% zniżki przez pierwsze 12 miesięcy
- 25% zniżki przez kolejne 12 miesięcy
- pełny czynsz po 24 miesiącach

Wsparcie procesu inwestycyjnego

◀ **Biuro Obsługi Inwestora Urzędu Miasta Kalisz oferuje:**

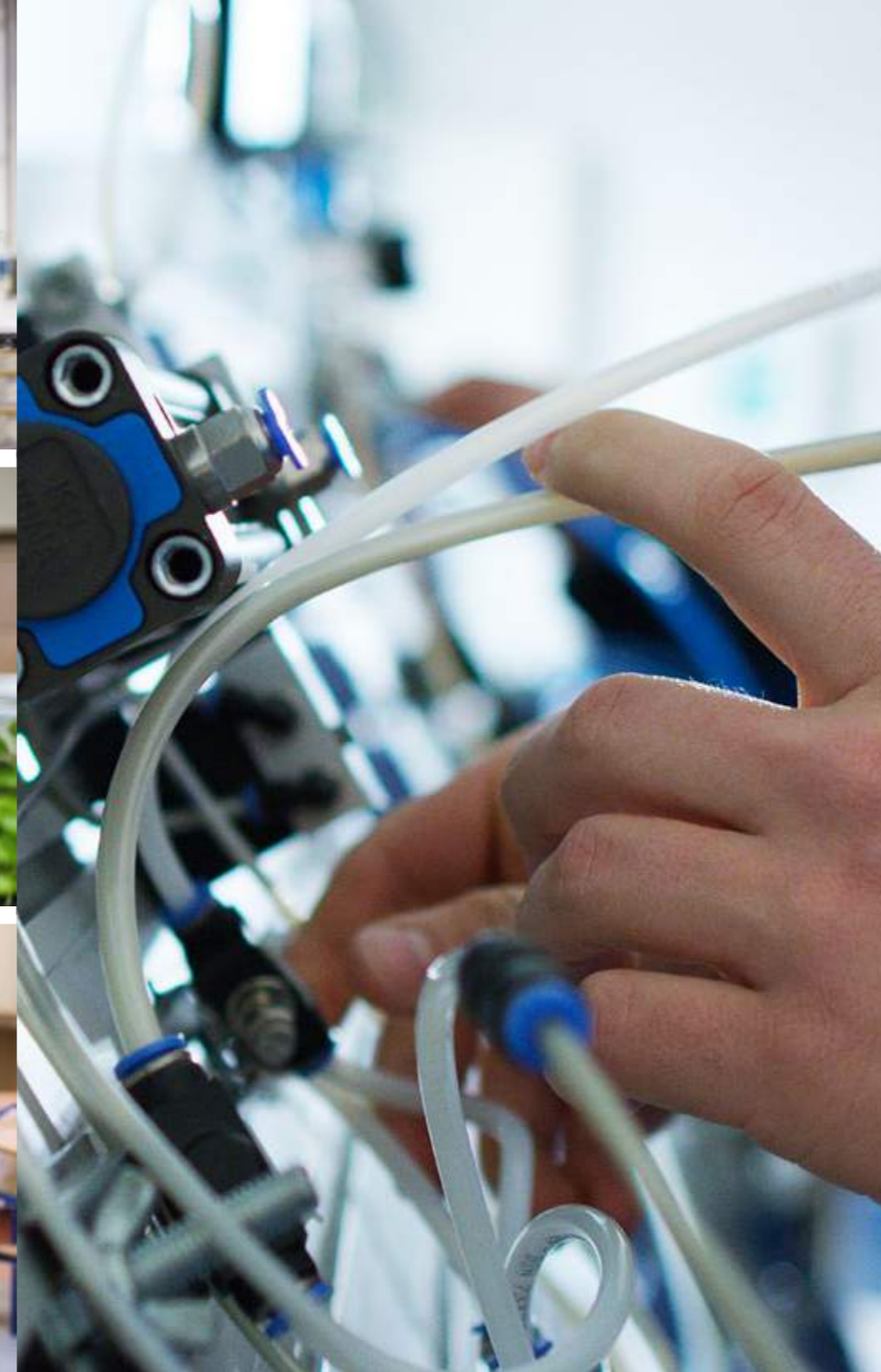
- przygotowanie oferty inwestycyjnej pod konkretny projekt biznesowy
- wsparcie w uzyskiwaniu niezbędnych decyzji i pozwoleń
- pomoc w kontaktach z gestorami mediów
- obsługę poinwestycyjną.

Kształcimy profesjonalistów z myślą o biznesie



◀ W Kaliszu działa 9 szkół i placówek edukacyjnych, które kształcą między innymi:

- techników mechatroników
- techników technologii drewna
- techników informatyków i teleinformatyków
- techników pojazdów samochodowych
- mechaników i elektromechaników pojazdów samochodowych
- techników elektroników
- techników logistyków
- techników ekonomistów
- techników handlowców
- operatorów maszyn i urządzeń przemysłu spożywczego
- techników technologii żywności
- techników żywienia i usług gastronomicznych
- techników budowy fortepianów i pianin
- techników budownictwa



◀ Szkoły wyższe

Państwowa Wyższa Szkoła Zawodowa im. Prezydenta Stanisława Wojciechowskiego
ul. Nowy Świat 4, Kalisz
www.pwsz.kalisz.pl

Uniwersytet im. Adama Mickiewicza, Wydział Pedagogiczno-Artystyczny
ul. Nowy Świat 28/30, Kalisz
www.wpa.amu.edu.pl

Wyższa Szkoła Finansów i Informatyki im. prof J. Chechlińskiego Wydział Ekonomii w Kaliszu
ul. Widok 96a, Kalisz
www.wsfi.edu.pl

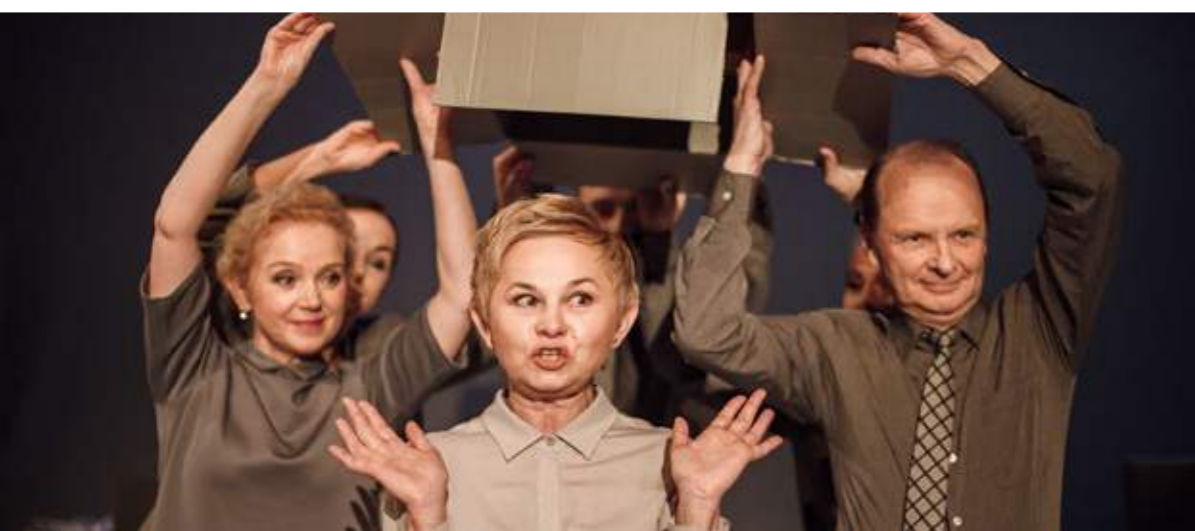
Wielkopolska Wyższa Szkoła Społeczno-Ekonomiczna, Wydział Nauk Społecznych w Kaliszu
ul. Rzemieślnicza 6, Kalisz
www.wwsse.pl

◀ Kierunki, na jakich są kształceni specjaliści to między innymi:

- automatyka i metrologia
- elektroenergetyka
- informatyka
- budownictwo
- ekonomia.



Kalisz
po godzinach...



Instytucje otoczenia biznesu

- ◀ **Wielkopolski Klaster Lotniczy**
ul. Częstochowska 25, Kalisz
www.wkl.org.pl
- ◀ **Regionalna Izba Gospodarcza**
ul. Częstochowska 25, Kalisz
www.rigkalisz.pl
- ◀ **Klaster Spożywczy Południowej Wielkopolski**
ul. Częstochowska 25, Kalisz
www.klaster.kalisz.pl
- ◀ **Fundacja Kaliski Inkubator Przedsiębiorczości**
ul. Częstochowska 25, Kalisz
www.kip.kalisz.pl
- ◀ **Izba Rzemieślnicza w Kaliszu**
ul. Częstochowska 93f, Kalisz
www.irip.kalisz.pl
- ◀ **Zrzeszenie Handlu i Usług Południowej Wielkopolski**
ul. Piskorzewska 1, Kalisz



Kontakt:
Biuro Obsługi Inwestora
Wydział Strategii i Rozwoju
Urząd Miasta Kalisza
e-mail: wsr@um.kalisz.pl
tel. 62 765 43 38

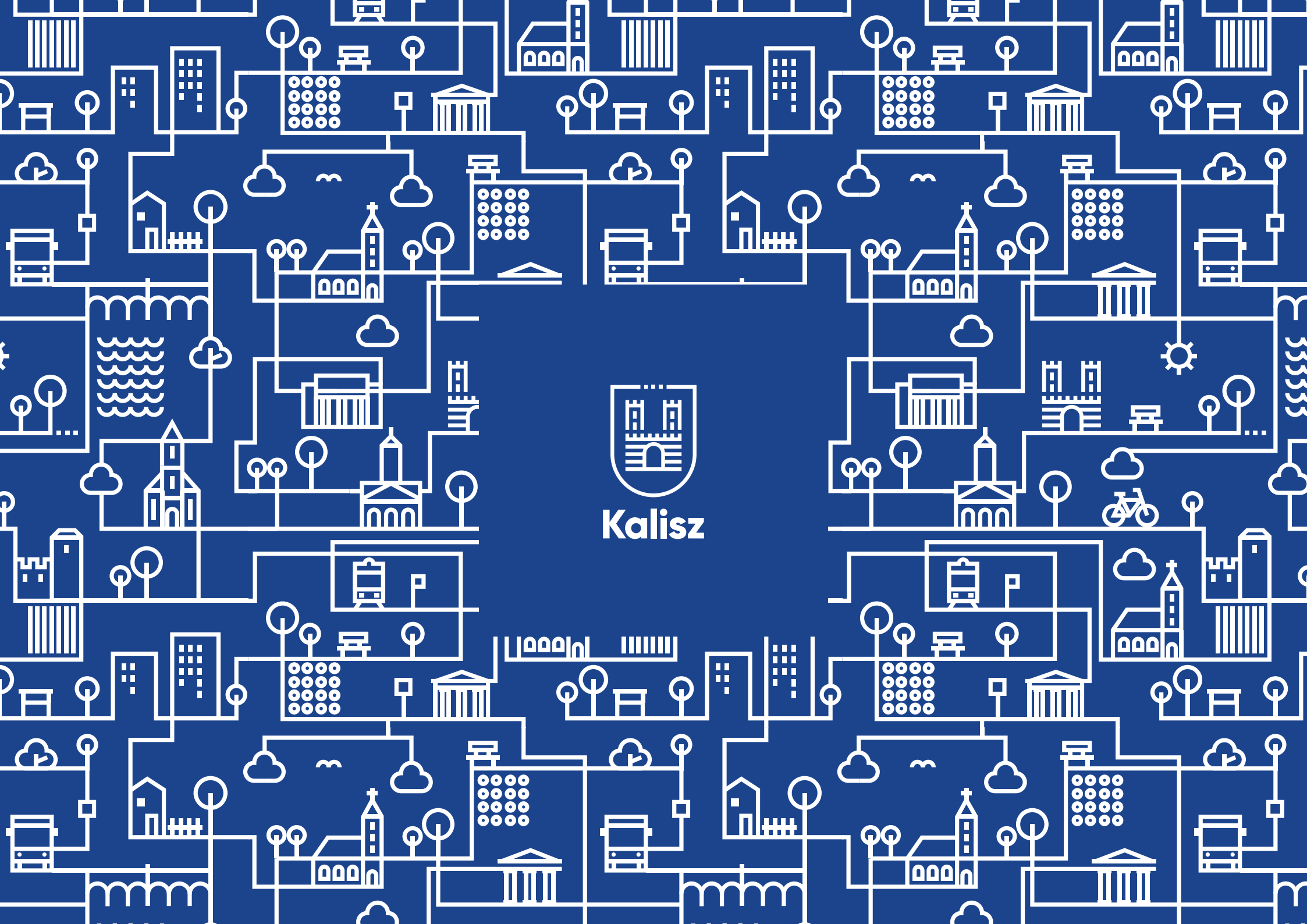
www.kalisz.pl
www.profesjonalisci.kalisz.pl
Polub nas na:
fb Kalisz – przestrzeń dla profesjonalistów
fb Kalisz – dopisz swoją historię



Kaliskie własne M

www.tbs.kalisz.pl

tel. 62 766 43 60



Kalisz